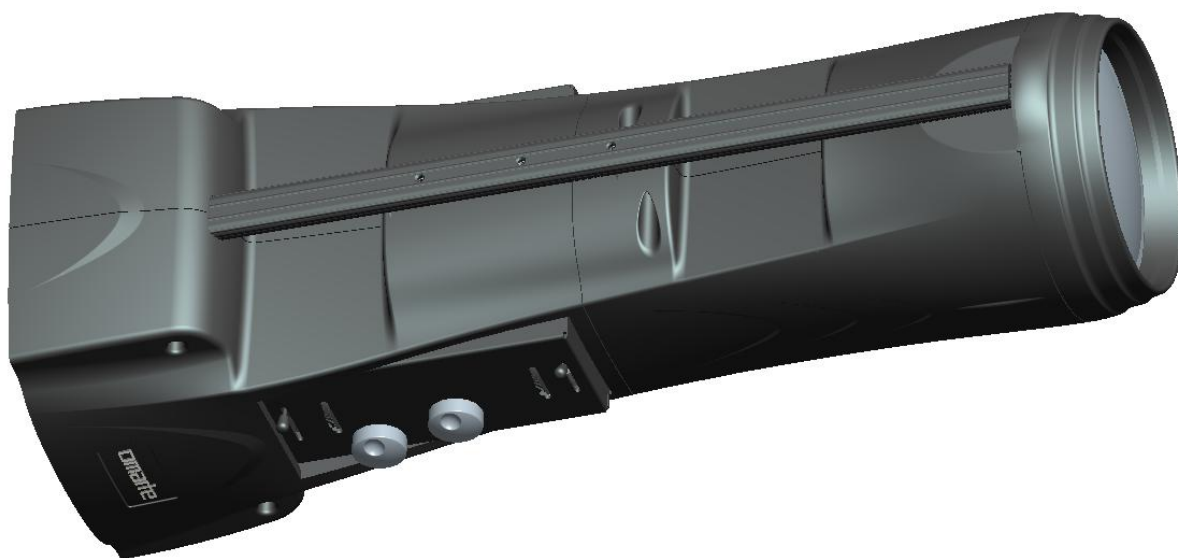


**omarte** 欧玛



广州市欧玛灯光设备有限公司

客户服务电话：156-9289-6006

<http://www.omarte.com>

**追光灯**

**RP G8M**



安全信息 .....3

灯具简介 .....6

包装运输 .....7

安装连接 .....8

维护指南 .....10

规格说明 .....12

附页 1：灯具光路输出和使用角度范围。

十分感谢您购买欧玛产品，在您尝试使用我们的产品之前，请您仔细阅读并充分了解本册所录的全部安全指示，以避免可能造成身体伤害、财产损失或产品受损的潜在危险。欧玛灯光不承担未按该说明书指示操作而先造成的任何损失或关联损失。

## 安全信息



**警告：**

**安装、通电及维修本产品前，请先阅读本章节的安全信息部分**

## 本说明书安全信息符号

	<b>危险！</b> 指会导致严重伤害直至死亡的事项
	<b>危险！</b> 指安装及维修前先阅读说明书
	<b>危险！</b> 高压危险,指预防接触致人死命的电击
	<b>警告！</b> 注意防火
	<b>警告！</b> 不要接触热的表面，谨防烫伤
	<b>警告！</b> 谨防辐射伤害眼睛，请戴好护目罩
	<b>警告！</b> 谨防伤手，请戴好防护手套

**警告：**

**本产品仅供专业使用，禁止家庭使用**

本产品有致严重伤害或致死的电击、燃烧、灯泡爆炸、坠落的危险

安装、通电、检修本产品前请阅读本说明书如下的安全措施，并遵循灯体丝印的安全信息

如有任何有关安全操作的疑问，请联系欧玛分销商或拨打欧玛全国服务热线 156-9289-6006 或 020-86830282

### 电击保护

- ◆ 在打开或更换任何盖子或部件（灯泡和保险），或者灯具不使用时，请断开外部电源
- ◆ 确保设备使用带过载及接地保护且与灯具标示电压频率匹配的 A C 电源
- ◆ 使用额定负载 10 A 以上的三芯电源电缆
- ◆ 使用前，确保电缆处于正常状态且适合于所连设备的电流量
- ◆ 当发现电源线缆或插头损坏，灯具被淋湿或电源部分有明显的过热时，请立即断开电源
- ◆ 勿暴露本产品于雨中或潮湿空气中

### 灯泡安全

- ◆ 长时间暴露于未加遮挡的放电泡前会造成眼睛和皮肤的灼伤，请勿直视出光口，请勿直视点着的灯泡
- ◆ 外壳、挡光板、镜头、保护屏或隔热片损坏的灯具，请勿使用
- ◆ 热的放电泡有很强的气压，可能毫无征兆的出现爆炸现象
- ◆ 维修灯体内部或更换灯泡时，须戴上护目镜和手套，断开灯具电源，并保证灯具充分冷却
- ◆ 切勿使用且残缺、损毁或有任何其它缺陷的灯泡
- ◆ 监测灯泡的使用时间和光衰情况，在本规格书或灯泡厂商额定的灯泡使用寿命前更换灯泡
- ◆ 安装的灯泡要符合相关的安规要求
- ◆ 如果灯泡的石英球体破裂，会释放出少量水银和毒气，如果位于狭小的空间，请尽快撤离并彻底的对此空间通风，收集破裂的灯泡时应戴上防护手套，灯泡报废时勿随意丢弃，应将这些有毒有害的危险品送到专门的处理机构

### 预防烫伤和火灾

- ◆ 使用过程中灯具的外表温度可能会比较高，避免接触到人体或其它物体，搬运前请让灯具冷却充分
- ◆ 保证可燃材料（如：织物，木头，纸张等）远离灯具至少 0.2 米，易燃物品尽量远离本设备，保证进出风口至少有 0.5 米的空间
- ◆ 不要直接照射 4 米范围内的物体表面

- ◆ 白天时遮住镜头或转动镜头方向以免太阳光直射到镜头上，因为镜头能聚焦阳光造成潜在的火灾危险
- ◆ 当环境温度超过 40° C (104° F). 时请勿开机使用
- ◆ 无论如何不要改装本灯具，不得安装非欧玛原装的部件，不得在透镜或其它光学配件上粘贴任何滤纸，图片，只能使用欧玛认可的附件以改变光柱效果
- ◆ 不得试图短路保险丝或温控开关, 换用保险丝时请按指定规格和负载更换

#### **避免坠落伤害**

- ◆ 不要一个人独自搬动灯具
- ◆ 请将灯具安装在水平的地面或平台上
- ◆ 确保外部配件及吊具支架完全的紧固
- ◆ 安装，维修及移动灯具时应有稳定的平台，其正下方应设有安全围栏
- ◆ 本文未描述的相关操作请洽欧玛的授权售后部门

## 灯 具 简 介

感谢您选择 RPG 系列追光灯，此系列灯具不仅体积小，重量轻，运输安装非常方便，而且操作手感极佳、功能齐备：雾化、图案、颜色、色温调节一应俱全。主要参数如下：

- 电压：AC 100~240V 50/60Hz
- 整流器：电子镇流器
- 灯泡：YODN C8
- 额定功率：376W
- 色温：6000K
- 显色指数：76
- 操作方式：手动操作
- 电动 ZOOM：2.9 度-10 度
- 手动 FOCUS
- 手动色盘：黄色、红色、CT0 加白光
- 手动图案盘：正方形、长方形、梯形加白光
- 手动调光：0~100%
- 手动雾化
- 重量：灯体 6KG
- 尺寸：663X222X220mm

符合 GB7000.217-2008 标准和 CE 标准

## 包 装 运 输

### ■ 装箱单

灯具为航空箱包装方式,

每个航空箱内包装灯具 1PCS, 并包括如下项目

1. 灯支架
2. 电源线
2. 合格证
3. 说明书

### ■ 拆卸包装及安装

1. 打开航空箱顶盖
2. 取出灯支架
3. 将灯支架撑开, 安装在水平地面
4. 将灯支架降到最低
5. 将灯从航空箱底部搬出, 把灯体提手侧边的安装滑板插入到支架安装槽并扭紧螺母。
6. 调节支架三个角的支架长度调节螺母, 灯具高度合适后锁紧螺母

### ■ 装箱

1. 切断电源并冷却至少 15 分钟
2. 将灯体转动到水平位置
3. 把灯支架降到最低并锁紧
4. 扶稳灯体, 扭松安装滑板的锁紧螺母, 把灯体从安装槽内滑出, 移开灯支架  
将灯体放入航空箱
5. 把灯体支架合拢并锁紧, 然后放入航空箱
6. 盖好航空箱顶盖

### ■ 调试

1. 连接好电源线
2. 打开总开关, 5-10 秒后打开灯泡开关
3. 调整好光斑大小和焦距
4. 调整支架到合适角度后锁紧



## 安 装 连 接

### 电源连接

**警告：**

为预防电击，灯具必须接地，主电源必须有保险和断路器及接地保护

**警告：**

开启电源前必须先检查灯具安装的保险丝正确与否

**重要：**

请将 RPG8M 直接连到 AC 电源上，不得连接硅箱，以免损坏灯具

#### ■ 保险丝

本追光灯保险丝：规格 3A  $\phi$  5X20，用于电压 200-240 伏

如需更换只能使用相同规格的保险丝。

安装适当的保险丝到电源开关附近的保险座内。

#### ■ 电源输入

RPG8M 的内部有带 PFC 的开关电源，AC100-240V 50/60Hz

**重要信息！**

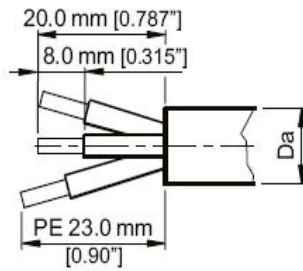
当电源线被刮破线皮、外保护皮断裂或使用长度过短时，应由制造商或其他服务代理商或有类似资格的人更换，以避免发生危险

#### ■ 电源连接

灯具出厂时标配带 1.5 米电源线，如果需换用较长电源线，请洽制造商或代理商或有电工操作资格的人员按如下指引制作接线


确认使用的三芯电缆符合本说明书“安全信息”章节的规定，地线应比火线零线长约

3MM, 如下图所示



如果您为便于连结而需接一个插头, 请使用一个带接地的插头, 综合插头制造商的结构, 表 1 显示了一些可能的主电源针脚表示符号

如果针脚不能清楚识别或对安装方式有任何的疑问, 请咨询有资格的电工

Wire color	Pin	Symbol	Screw(us)
brown	live	L	Yellow or brass
blue	Neutral	N	silver
yellow/green	ground(earth)		green

## 维 护 指 南

### ■ 清洁



**警告！** 打开任何外壳前请先断开电源，并冷却



**重要！**

过多的灰尘，油烟累积会降低灯具性能，引起过热甚至损坏灯具，不当的修护保养造成的损坏不在保修范围警告！ 打开任何外壳前请先断开电源，并冷却

清洁光学部件时要小心，并要在一个洁净明亮的地方作业。镀膜面是易碎和易擦花的。不能使用会损害塑胶或着色面的溶剂。

要保持适当的冷却，必需周期性地对风扇和通风口除尘

#### ➤ 清洁光学部件

1. 切断电源并让电脑灯完全冷却。打开灯的外壳。
2. 用空气压缩机喷除灰尘。
3. 用棉纸沾上玻璃清洁剂或纯净水，拭擦掉顽固的污渍。但不能擦破表面，应温柔地重复擦。
4. 用酒精棉布除去油烟杂物。也可用玻璃清洁剂，但要用纯净水清理残余。慢慢地由里到外打圈清洁。
5. 用干净和柔软的布擦干。

#### ➤ 清洁风扇和通风口

用柔软的毛刷，棉布，吸尘器或空气压缩机，去除风扇和通风口的灰尘。

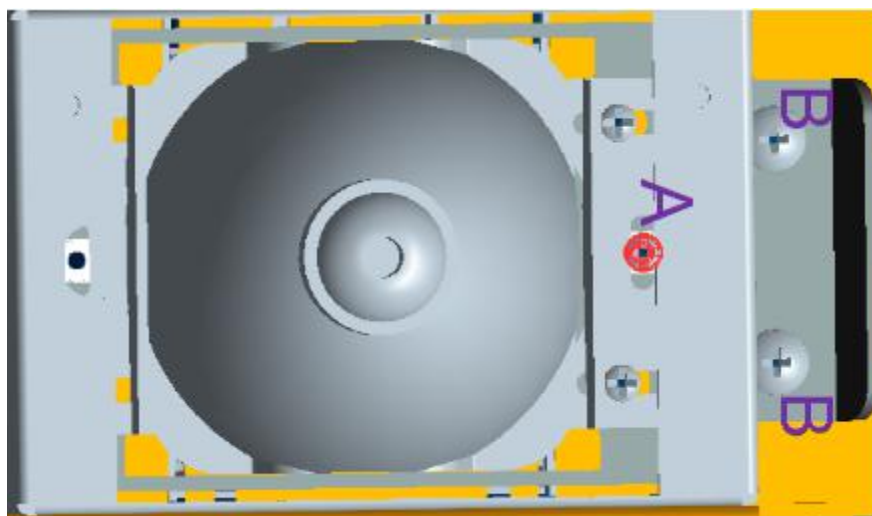
### ■ 灯泡更换



**警告： 更换灯泡前必须断开灯具外部电源，请充分冷却，并戴好护目镜及防护手套！**

灯泡球体必须十分清洁，勿用手指触摸球体，如果不小心碰脏了灯泡球体，可用酒精擦拭，并用干净的干布擦干。

因灯泡的平均寿命是 1500 小时 (YODN C8)，建议在使用时间超过其平均寿命 10% 以前将其换新，换灯泡时打开后盖，拧开锁紧螺丝，按下图所示拧出 A 螺丝，将这个螺丝固定的灯泡活动压板往下移并脱开灯泡的范围，捏住灯泡往下往外用力就可将灯泡拿出来，反之就可将新灯泡装进去并压紧锁定，如果需要微调一下灯泡上下左右的位置，只需拧松 B 螺丝，并上下左右微微调整一下灯泡的焦点位置使其光斑达到最佳，然后紧固好 A、B 螺丝



## 规格说明

长 .....	663mm
宽 .....	220 mm
高 .....	222 mm
重量 .....	6kg
外壳颜色 .....	黑色
外壳材料 .....	高强度工程塑料
防护等级 .....	IP20
符合标准 .....	CE / GB7000.217

### 电气配置（以下功率及功率因素按 YODN C8 测量）

输入要求 .....	AC 100-240V 50/60Hz
电源供应 .....	开关电源 电子镇流器
电源保险丝规格 .....	3A $\phi$ 5x20

### 光学配置

灯泡 .....	YODN C8
色温 .....	6000 K
显色指数 .....	> 75
平均寿命 .....	1500 H
反光碗 .....	与灯泡一体式 玻璃 冷光

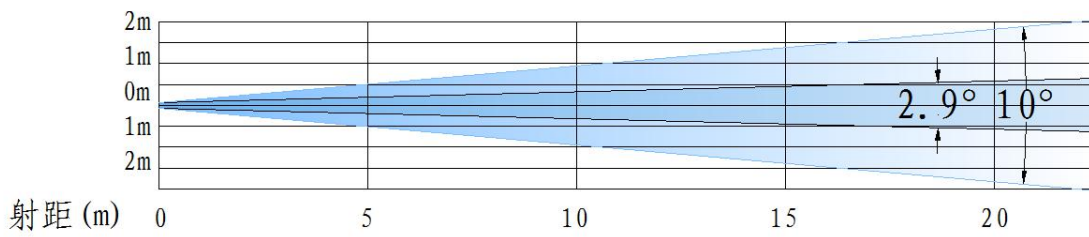
## 功能配置

调光	.....	0%–100%
颜色	.....	黄、红、白光
线性色温	.....	3200K~6000K
固定图案	.....	圆形、方形、梯形、长方形
雾化	.....	电动切入式 全雾化
放大	.....	2.9° – 10°

# 附页 1：灯具光路输出和使用角度范围

## RPG8M 照度表

10° 光照度 (LUX)	6560	1720	820	470
2.9° 光照度 (LUX)	57000	15634	7200	4100



射距 (m)	0	5	10	15	20
2.9° 光斑直径 (m)		0.38	0.64	0.89	1.14
10° 光斑直径 (m)		1.01	1.88	2.76	3.63

omarte 欧玛

---

广州市欧玛灯光设备有限公司

[WWW.OMARTE.COM](http://WWW.OMARTE.COM)

Email: [info@omarte.com](mailto:info@omarte.com)

TEL :020-86830282

客户服务电话: 156-9289-6006

欧玛灯光设备有限公司版权所有如有更改，恕不另行通知